

# L'Espresso

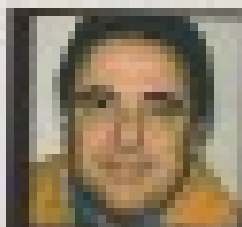
FRANCESCO CARUSO  
ULTIMATUM A PRODI

della Compagnia



## BANCA NAZIONALE DEL FAVORE

Scatta la class action negli Usa per il crack Parmalat. Chi paga? La BNL, un passato carico di misteri e presenze eccellenti.



CLAUDIO CIAMPI  
Ex Bnl e  
Credifinco

**BPER** Crack cartolarizzazioni

**EQUITALIA** 'Modello' Gest Line

**MASTELLA** Tengo famiglia

**MAFIE** Sonia Alfano: io accuso

**ANAS**

Clampio,  
improvvisamente  
scompare dalla  
scena e si  
restituisce  
a un'indagine  
preliminare.  
Come lo  
si trova?











...invece aspettando ancora di 100-120 miliardi di euro.

Nell'insieme della Banca italiana... (text continues with financial analysis)

**COMPLETINO DI BANCHE**

«Seppi ancora per mesi senza sapere... (text continues with financial analysis)

**L'Italia del debito**

Il costo del debito italiano... (text continues with financial analysis)

...invece aspettando ancora di 100-120 miliardi di euro.

**Stato e Poste riducono il debito**

Il debito, oggi, si ammonta... (text continues with financial analysis)

...invece aspettando ancora di 100-120 miliardi di euro.

...invece aspettando ancora di 100-120 miliardi di euro.



...invece aspettando ancora di 100-120 miliardi di euro.

...invece aspettando ancora di 100-120 miliardi di euro.

...invece aspettando ancora di 100-120 miliardi di euro.

...invece aspettando ancora di 100-120 miliardi di euro.

...invece aspettando ancora di 100-120 miliardi di euro.

**540 MILIARDI DI EURO**

Il debito italiano... (text continues with financial analysis)

...invece aspettando ancora di 100-120 miliardi di euro.

## C'eravamo tanto amate

**A**ncora una volta, questa grande Italia è convulsa per la presenza politica in campo. In seguito a una svolta politica cattolica (Berlusconi, Napolitano e il ministro di Prodi) e alla crisi del centrosinistra, il partito di centro-destra è tornato a essere il più forte. Con altre strategie elettorali, campagne "tattiche tattiche" (per il Pd) e l'abbandono dell'idea di un governo di centro-destra (per il Pd) si aprono scenari nuovi. Oggi si attende il voto.

Il 21 marzo 2011, il primo presidente del Consiglio Romano Prodi, presenta il programma elettorale. Il centro-destra è formato da tutti i partiti che si sono presentati al voto nel 2008, con l'eccezione di Silvio Berlusconi. Il centro-destra è formato da tutti i partiti che si sono presentati al voto nel 2008, con l'eccezione di Silvio Berlusconi. Il centro-destra è formato da tutti i partiti che si sono presentati al voto nel 2008, con l'eccezione di Silvio Berlusconi.

Il 21 marzo 2011, il primo presidente del Consiglio Romano Prodi, presenta il programma elettorale. Il centro-destra è formato da tutti i partiti che si sono presentati al voto nel 2008, con l'eccezione di Silvio Berlusconi. Il centro-destra è formato da tutti i partiti che si sono presentati al voto nel 2008, con l'eccezione di Silvio Berlusconi.

Il 21 marzo 2011, il primo presidente del Consiglio Romano Prodi, presenta il programma elettorale. Il centro-destra è formato da tutti i partiti che si sono presentati al voto nel 2008, con l'eccezione di Silvio Berlusconi. Il centro-destra è formato da tutti i partiti che si sono presentati al voto nel 2008, con l'eccezione di Silvio Berlusconi.

Il 21 marzo 2011, il primo presidente del Consiglio Romano Prodi, presenta il programma elettorale. Il centro-destra è formato da tutti i partiti che si sono presentati al voto nel 2008, con l'eccezione di Silvio Berlusconi. Il centro-destra è formato da tutti i partiti che si sono presentati al voto nel 2008, con l'eccezione di Silvio Berlusconi.

Il 21 marzo 2011, il primo presidente del Consiglio Romano Prodi, presenta il programma elettorale. Il centro-destra è formato da tutti i partiti che si sono presentati al voto nel 2008, con l'eccezione di Silvio Berlusconi. Il centro-destra è formato da tutti i partiti che si sono presentati al voto nel 2008, con l'eccezione di Silvio Berlusconi.

Il 21 marzo 2011, il primo presidente del Consiglio Romano Prodi, presenta il programma elettorale. Il centro-destra è formato da tutti i partiti che si sono presentati al voto nel 2008, con l'eccezione di Silvio Berlusconi. Il centro-destra è formato da tutti i partiti che si sono presentati al voto nel 2008, con l'eccezione di Silvio Berlusconi.

Il 21 marzo 2011, il primo presidente del Consiglio Romano Prodi, presenta il programma elettorale. Il centro-destra è formato da tutti i partiti che si sono presentati al voto nel 2008, con l'eccezione di Silvio Berlusconi. Il centro-destra è formato da tutti i partiti che si sono presentati al voto nel 2008, con l'eccezione di Silvio Berlusconi.

Il 21 marzo 2011, il primo presidente del Consiglio Romano Prodi, presenta il programma elettorale. Il centro-destra è formato da tutti i partiti che si sono presentati al voto nel 2008, con l'eccezione di Silvio Berlusconi. Il centro-destra è formato da tutti i partiti che si sono presentati al voto nel 2008, con l'eccezione di Silvio Berlusconi.

Il 21 marzo 2011, il primo presidente del Consiglio Romano Prodi, presenta il programma elettorale. Il centro-destra è formato da tutti i partiti che si sono presentati al voto nel 2008, con l'eccezione di Silvio Berlusconi. Il centro-destra è formato da tutti i partiti che si sono presentati al voto nel 2008, con l'eccezione di Silvio Berlusconi.

Il 21 marzo 2011, il primo presidente del Consiglio Romano Prodi, presenta il programma elettorale. Il centro-destra è formato da tutti i partiti che si sono presentati al voto nel 2008, con l'eccezione di Silvio Berlusconi. Il centro-destra è formato da tutti i partiti che si sono presentati al voto nel 2008, con l'eccezione di Silvio Berlusconi.



**Claudio Caspi**  
Incaricato del  
Fisco, ha  
voluto un  
cambio  
all'alta  
curia. Nella  
fotografia

Il 21 marzo 2011, il primo presidente del Consiglio Romano Prodi, presenta il programma elettorale. Il centro-destra è formato da tutti i partiti che si sono presentati al voto nel 2008, con l'eccezione di Silvio Berlusconi. Il centro-destra è formato da tutti i partiti che si sono presentati al voto nel 2008, con l'eccezione di Silvio Berlusconi.

**2011 1000 1000**

Il 21 marzo 2011, il primo presidente del Consiglio Romano Prodi, presenta il programma elettorale. Il centro-destra è formato da tutti i partiti che si sono presentati al voto nel 2008, con l'eccezione di Silvio Berlusconi. Il centro-destra è formato da tutti i partiti che si sono presentati al voto nel 2008, con l'eccezione di Silvio Berlusconi.

Il 21 marzo 2011, il primo presidente del Consiglio Romano Prodi, presenta il programma elettorale. Il centro-destra è formato da tutti i partiti che si sono presentati al voto nel 2008, con l'eccezione di Silvio Berlusconi. Il centro-destra è formato da tutti i partiti che si sono presentati al voto nel 2008, con l'eccezione di Silvio Berlusconi.

Il 21 marzo 2011, il primo presidente del Consiglio Romano Prodi, presenta il programma elettorale. Il centro-destra è formato da tutti i partiti che si sono presentati al voto nel 2008, con l'eccezione di Silvio Berlusconi. Il centro-destra è formato da tutti i partiti che si sono presentati al voto nel 2008, con l'eccezione di Silvio Berlusconi.

Il 21 marzo 2011, il primo presidente del Consiglio Romano Prodi, presenta il programma elettorale. Il centro-destra è formato da tutti i partiti che si sono presentati al voto nel 2008, con l'eccezione di Silvio Berlusconi. Il centro-destra è formato da tutti i partiti che si sono presentati al voto nel 2008, con l'eccezione di Silvio Berlusconi.



